

事業所版 エコチャレンジ 2024

参加事業所募集中!

世界中で深刻化する地球温暖化の進行を防ぐため、日本は「2050年カーボンニュートラル」を目指しています。この目標を達成するには、県民一人ひとりの行動と各事業所での温暖化対策が欠かせません。そこで佐賀県では、10月を「県内一斉エコチャレンジ推進月間」とし、省エネ・省資源の取り組みを推進するため、「事業所版エコチャレンジ2024」を実施します。県内事業所の皆さま、この機会に「事業所版エコチャレンジ2024」に奮ってご参加ください！支店や部署単位での参加も歓迎します。一丸となって地球温暖化対策に取り組み、佐賀の豊かな自然を未来へつなぎましょう！



事業所版エコチャレンジ 2024 参加方法



※取組内容については裏面をご確認ください。

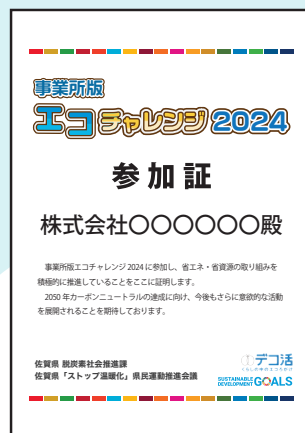
- 1
- 2
- 3
- 4

下記フォームより参加お申し込みください。

お申し込みいただいたメールアドレスに「エコチャレンジ実績入力シート」、参加証（電子データ）をお送りします。また、事業所の名称をエコチャレンジ特設サイトに掲載します。

期間中、「エコチャレンジ」に取り組みましょう。

取組期間終了後、取組報告フォームまたは、メールにて「エコチャレンジ実績入力シート」を提出してください。



※画像は参加証のイメージです。



参加事業所の中から顕著な取組を行われた **3** 事業所を表彰し、記念品を贈呈します！



エコチャレンジさが

お申し込みは WEB から！

左の二次元コードまたは下記 URL からお申し込みください。

<https://eco-challenge.ondanka-boushi.net/biz-ecochalle2024/>

参加対象 佐賀県内に事業所・活動拠点を有する事業者または団体

申込期限 令和6年 10月4日(金)

エコ通勤

自動車通勤から、公共交通機関または自転車や徒歩での通勤に切り替える。



POINT

電車やバスなどの公共交通機関は自動車よりもCO₂排出量が少ない。
自転車や徒歩はもちろんCO₂排出量ゼロ!!



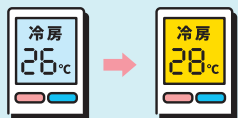
「SAGATOCO」アプリで楽しみながら歩くライフスタイルへの転換を♪



ダウンロードはこちらから

空調

- ① 室内の冷やしすぎに注意し、無理のない範囲で室内温度を上げる。
(室内温度を28℃を目安に)

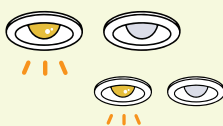


- ② 使用していないエリアは空調を停止する。



照明

- ① 室内の照明を半分程度間引きする。

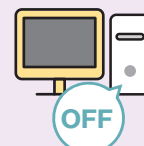


- ② 使用していないエリアは照明を消灯する。



PC・複合機

長時間席を離れる時はOA機器の電源オフかスタンバイ(スリープ)モードにする。



SAGA 2024 国スポ・全障スポの応援もエコチャレンジ!!

SAGA2024 開・閉会式会場のSAGAサンライズパーク周辺は大変混雑します。自家用車での来場や、会場周辺の道路・店舗などでの自家用車による送迎はできません。

また、自家用車での会場周辺の通行はご遠慮ください。

競技期間中も各会場周辺において交通混雑が予想されます。国スポ・全障スポの応援に行くときは、自家用車の利用を控えて

徒歩や自転車、公共交通機関を利用する

「移動のエコチャレンジ」を実践しましょう!



第78回国民スポーツ大会

総合開会式

10/5[±]

総合閉会式

10/15^火

第23回全国障害者スポーツ大会

開会式

10/26[±]

閉会式

10/28^日